

Argilières Hins

TOUT POUR LA CERAMIQUE



Magasin A3 Argile-Art-Artisanat

Chaussée de Wavre, 457

1390 Grez-Doiceau

Tel: 010 84 39 60

Mail: info@hins.be (aussi pour toute commande)

Ouvert de 10h00 à **17h45** mardi mercredi vendredi

Ouvert de 10h00 à **16h00** samedi

Fermé lundi jeudi dimanche

Argilières Hins

MAZUYS 53

5620 Saint-Aubin

Tél: 071 68 83 54

Mail: info@hins.be (aussi pour toute commande)

Ouvert de 8h à **12h** et de 13h à **17h** du lundi au vendredi.

Table des matières

Table des matières	2
Conditions générales de vente.....	4
Prix - Commandes - Livraisons.....	5
Les Terres	6
Terres de Saint-Aubin.....	6
Principales caractéristiques des argiles de Saint-Aubin :	6
Prix des terres de Saint-Aubin :	7
Barbotines de Saint-Aubin :.....	7
Barbotines liquides en seau de 10 litres :.....	7
Barbotines en poudres GB1-A310-W21-RFI-KMR-KMN :.....	7
Plâtre de moulage :	8
Argiles en poudre, chamottes et sables :	8
Terres Ceradel	8
Terres SiO2	8
Terres Solargil.....	8
Terres Fuchs	8
Terres Witgert	9
Les porcelaines	10
Porcelaines VALENTINE	10
Porcelaines WITGERT	10
Porcelaines SCARVA	10
Porcelaines DIVERSES.....	10
Les matières premières	11
Les émaux.....	14
Les émaux en poudre	14
Emaux RAKU 850°C-1050°C.....	17
Emaux HINS	17
Les émaux BOTZ	17
Emaux à effets, prêts à l'emploi :	17
Les engobes	19
Les colorants et les pigments	20
Les colorants Ceradel	21
L'équipement de l'atelier	22
1. Les fours	22

Four NABER (Four puit)	22
Four RAKU NABERTHERM (Cloche)	24
FOUR RAKU RAKUVARIA.....	24
2. Les tours	25
3. Les tournettes.....	26
4. Les croûteuses	26
5. Les presses à colombin	27
6. Les cabines d'émaillage	27
7. Les bacs de décantation	27
8. Les étireuses	27
9. Les pistolets à émail	27
10. Les balances.....	28
Le matériel de cuisson et réfractaire.....	28
Les moules en plâtre	31
L'outillage	35
Les pinceaux (émaillage)	37
Les fournitures pour artisanat et loisirs	38
Les bois	38
Nous rendre visite ou nous contacter	39

Conditions générales de vente

Sauf stipulation formelle écrite contraire, toutes les affaires traitées par notre firme comportent l'acceptation, sans réserve, par l'acheteur, des conditions suivantes :

1. Les marchandises voyagent toujours aux risques et périls de l'acheteur, même lorsque le prix s'entend franco destination.
2. La réception des marchandises vaut agrément.
Aucune réclamation ne sera recevable que si les griefs sont formulés de manière précise par lettre recommandée expédiée dans les 48 heures de la réception de celle-ci.
3. Les délais de fourniture renseignés dans nos offres ne le sont qu'à titre d'information et n'engagent en aucun cas notre responsabilité.
4. Sauf stipulation formelle écrite contraire, nos fournitures sont payables au comptant à Saint-Aubin ou à Grez-Doiceau.
5. L'acheteur sera mis en demeure de payer par le seul fait de l'échéance sans qu'aucune sommation ne soit requise.
Nos factures non payées à échéance, portent de plein droit, et sans sommation, intérêt de 1,25% par mois écoulé ou commencé.
Par le seul fait du défaut de paiement à l'échéance, et sans qu'il soit besoin de mise en demeure, le montant de chaque facture sera majoré de 15% avec un minimum de 75€ et ce, à titre de clause pénale.
Le vendeur se réserve le droit, même après la confirmation de la vente, d'exiger des garanties de paiement et de différer l'exécution du contrat tant qu'elles n'ont pas été fournies.
6. En cas de litige, les Tribunaux de Charleroi sont seuls compétents.
7. Il est formellement entendu qu'aucune des clauses imprimées sur les documents de nos clients ne peuvent nous être opposées.
8. Toute convention contraire aux règles ci-dessus n'aura de valeur que pour autant que nous en ayons reconnu et admis expressément les termes par écrit.

Prix - Commandes - Livraisons

- Les **prix** ainsi que les **photos** repris dans ce document sont donnés à titre **indicatif** et ne sont en aucun cas contractuels, ils peuvent donc connaître de légères modifications. N'hésitez pas à nous demander un **devis** ou de plus amples informations.

- Les prix s'entendent au départ de nos deux points de vente (Saint-Aubin et Grez-Doiceau), vous devez donc y ajouter les frais de transport pour toute livraison.

- Les enlèvements et les livraisons, tant à Saint-Aubin qu'à Grez-Doiceau, sont payables à l'enlèvement ou à la livraison.

- Lorsque des marchandises sont enlevées pour une tierce personne, pour une asbl, pour une société..., la demande de fourniture doit obligatoirement être accompagnée d'un bon de commande signé par la personne responsable de la comptabilité. Le nom de cette personne doit être parfaitement lisible.

- Pour toute commande passée dans nos points de vente, nous exigeons un bon de commande signé par le responsable ayant pouvoir de signature et le versement d'un acompte au moins égal au tiers de la totalité de la commande TVAC.

- Lors d'une commande, **considérez-vous tenus par l'engagement** que vous avez pris. L'acompte ne sera remboursé que dans le cas où nous ne sommes pas en mesure de vous livrer la marchandise.

- Lorsque vous établissez un **bon de commande** à notre attention, veillez à ce que les éléments commandés ne prêtent pas à confusion. Ce bon de commande doit être clair et précis, il doit obligatoirement mentionner l'adresse de livraison, l'adresse de facturation et le nom de la personne signataire du bon de commande.

Si votre commande dépasse 300kg d'argile ou si elle comporte un nombre important d'articles, nous vous demandons de bien vouloir nous la faire parvenir par mail au moins une semaine avant l'enlèvement.

LIVRAISON :

⇒ TARIF SUR DEVIS

Les Terres

Terres de Saint-Aubin

Principales caractéristiques des argiles de Saint-Aubin :



Type d'argile	Tarif	Cham 0à0,2mm	Cham 0à0,5 mm	Cham 0à1 mm	Cham 0à2 mm	Couleur Biscuit	Couleur à T° maximum	Temp max	Provenance	Qualité spécifique
MJA	T1	10%				Rouge	Rouge-brun	1180°C	St-Aubin	Tournage-Modelage
MJB	T2			30%		Rouge	Rouge-brun	1180°C	St-Aubin	Modelage-Sculpture
MN	T3	10%				Brun	Brun noir	1150°C	St-Aubin	Tournage-Modelage
COFFEA	T3	Grain	Fin			Brun	Brun noir	1150°C	St-Aubin	Tourn-Modelage-Sculpt.
MNB	T3			30%		Brun	Brun noir	1150°C	St-Aubin	Modelage-Sculpture
MNC	T3				30%	Brun	Brun noir	1150°C	St-Aubin	Sculpture-Modelage
MRH	T3	10%				Rouge	Rouge foncé	1250°C	St-Aubin	Tournage-Modelage
MRA	T1		10%			Rouge	Rouge foncé	1250°C	St-Aubin	Modelage-Tournage
MRA30	T2		30%			Rouge	Rouge foncé	1250C	St-Aubin	Raku-Modelage
MRB30	T2			30%		Rouge	Rouge foncé	1250°C	St-Aubin	Raku-Modelage-Sculp
MRC30	T2				30%	Rouge	Rouge foncé	1250°C	St-Aubin	Sculpture
KWS	T1	10%				Rose	Gris-beige	1240°C	St-Aubin	Tournage-modelage
KWS30	T2	30% sable				Rose	Gris-beige	1250°C	St-Aubin	Raku-Tourn.-Modelage
KWA30	T2		30%			Rose	Gris-beige	1240°C	St-Aubin	Modelage-Tournage
KWB	T2			10%		Rose	Gris-beige	1240°C	St-Aubin	Modelage-Sculpture
KWD	T2				50%	Rose	Gris-beige	1250°C	St-Aubin	Sculpture-Raku
DFS	T1	10%				Blanc	Blanc cassé	1260°C	Westerv	Tournage-modelage
DFS30	T1	30% sable				Blanc	Blanc cassé	1260°C	Westerv	Raku-Tourn-modelage
DFA	T1		10%			Blanc	Blanc cassé	1260°C	Westerv	Modelage-Tournage
DFA 30	T2		30%			Blanc	Blanc cassé	1260°C	Westerv	Raku-Modelage-Tourn.
DFB	T2			30%		Blanc	Blanc cassé	1260°C	Westerv	Modelage-Sculpture
DFC	T2				30%	Blanc	Blanc cassé	1260°C	Westerv	Sculpture
RDS	T1	10%				Rose	Gris-jaune	1260°C	St-Aubin	Tournage-modelage
RDS30	T2	30% sable				Rose	Gris-Jaune	1260°C	St-Aubin	Raku-tourn-Modelage
RDA	T1		10%			Rose	Gris-jaune	1260°C	St-Aubin	Modelage-Tournage
RDB	T2			10%		Rose	Gris-jaune	1260°C	St-Aubin	Modelage-sculpture
RDC	T2				30%	Rose	Gris-jaune	1260°C	St-Aubin	Sculpture-modelage
AGS	T3	10%				Grise	Gris-Brun	1230°C	St-Aubin	Tournage-modelage
TGS	T3	10%				Grise clair	Taupe clair	1250°C	St-Aubin	Tournage
AGC	T3				30%	Grise	Gris-Brun	1230°C	St-Aubin	Sculpture
WH	T2					Blanc	Blanc	1250°C	Westerv	Tournage
GHC	T2				50%	Blanc	Blanc cassé	1260°C	Westerv	Sculpture-Raku
DFT	T2	talc-sable				Blanc	Blanc cassé	1250	Westerv	Raku-Tournage

Prix des terres de Saint-Aubin :

TARIF 1	Toutes les terres sauf (*)	%	PRIX/kg <u>TVAC</u>	SAC 10kg <u>TVAC</u>
	De 0 à 90 Kg		1.000	10.00
	De 100 à 490 Kg	-10%	0.900	9.00
	De 500 à 990 Kg	-15%	0.850	8.50
	De 1 T à 10 T	-20%	0.800	8.00

TARIF 2	(*) : DFT, WH, GHC, MJB, MRB, MRC, DFB, KWD(=FGCC), RDC, DFC, MRA30, DFA30, KWA30, KWB, KWS30, RDS30, RDB	%	Prix/kg <u>TVAC</u>	Sac 10kg <u>TVAC</u>
	De 0 à 90 Kg		1.100	11.00
	De 100 à 490 Kg	-10%	0.990	9.90
	De 500 à 990 Kg	-15%	0.935	9.35
	De 1 T à 10 T	-20%	0.880	8.80

TARIF 3	(*) : MRH, MN, MNB, MNC, AGS, AGC, Coffea, TGS	%	Prix/kg <u>TVAC</u>	SAC 10 kg <u>TVAC</u>
	De 0 à 90kg		1.200	12.00
	De 100 à 490kg	-5%	1.140	11.40
	De 500 à 990kg	-10%	1.080	10.80
	De 1 T à 10 T	-15%	1.020	10.20

Argile étirée sous vide, paquet de 10kg, prix au départ de nos installations de Saint-Aubin ou de Grez-Doiceau.

Barbotines de Saint-Aubin :

Type d'argile	Couleur Biscuit	Couleur à T°C max	T°C Max	Provenance	Qualité
N 21	Blanc	Blanc-cassé	1200°C	Westerw	Coulage
GB 1	Blanc	Blanc-cassé	1240°C	Westerw	Coulage
KMR	Rouge	Rouge foncé	1240°C	St-Aubin	Coulage
KMN	Brun	Brun-noir	1150°C	St-Aubin	Coulage
RFI	Rouge	Rouge	1100°C	St-Aubin	Coulage
A 310	Blanc	Beige clair	1250°C	Westerw	Coulage

Barbotines liquides en seau de 10 litres :

Seau de 10 Litres	%	€/litre TVAC	€/seau de 10 litres TVAC
Jusque 100 Litres		3.00	30.00
De 100L à 500L	-10%	2.70	27.00

Barbotines en poudre GB1-A310-W21-RFI-KMR-KMN :

Quantité	%	HTVA	TVAC	Prix total
Par KG		1.65	2.00	2.00
Par 10 KG	-5%	1.57	1.90	19.00
Par 25 KG	-15%	1.41	1.70	42.50
Par 100 KG	-25%	1.239	1.50	150.00

Plâtre de moulage :

Plâtre de moulage	TVAC/SAC
Sac de 5kg	9.50
Sac de 25kg	36.00

Argile en poudre (blanche HF, WF), (rouge MR), (jaune MJ) et chamotte blanche:

Argile en poudre ou chamotte	%	€ TVAC
Par 1Kg		3.00
Par 10kg	Prix/kg-5%	2.85
Par 25kg	Prix/kg-10%	2.70
Par 50kg	Prix/kg-15%	2.55

Terres Ceradel

Type terre	Qualité	T°C	Couleur	Poids/sac	Prix/1kg TVAC	PRIX /sac TVAC
FM019B	Faïence blanche	1050°C	Blanc	20kg	2.40	48.00

Terres SiO2

Type de terre	T°C	Poids/sac	€ Sac TVAC
PRNM 40% chamotte 1,5mm Cuisson noire	1250°C	12,5kg	18.00
PRNF 40% chamotte 0,5mm Cuisson noire	1250°C	12,5kg	18.00
PRNI 40% chamotte 0,2mm Cuisson noire	1240°C	12,5kg	18.00
PCLI FINE--TERRE PAPIER Cuisson blanche	1250°C	12,5kg	18.00
PRAI GRES BLANC 40% Chamotte 0.2mm	1300°C	12.5kg	18.00
PRAF GRES BLANC 40% Chamotte 0.5mm	1300°C	12.5kg	18.00
PRAM GRES BLANC 40% Chamotte 1.5mm	1300°C	12.5kg	18.00
PRGI Chamotte 0.2mm	1300°C	12.5kg	17.00
PRGF Chamotte 0,5mm	1300°C	12,5kg	17.00
PRGM Chamotte 2mm	1300°C	12,5kg	17.00

Terres Solargil

Types d'argiles <u>SOLARGIL</u>	T°C max.	Poids/sac	€ 1kg TVAC	€ Sac TVAC
Faïence blanche FAM 5	1050°C	12.5 kg	1,06	13.25
RIF Terre à feu mi-cassée	1050°C	10 kg	1,40	14.00
Terre à creuset 60% chamotte réfractaire	1300°C	10 kg	1,70	17.00
GSA culinaire fine	1300°C	10 kg	1,40	14,00
Grès porcelainique Blanc	1320°C	10 kg	1,80	18,00
African stone chamotte 0- 1mm noir	1250°C	12.5 kg	1,52	19.00
African stone chamotte 0- 3mm noir	1250°C	12.5 kg	1,52	19.00
MJ Grès roux de Treigny 0- 0.5mm	1280°C	10 kg	1,10	11.00
Indian Stone 0 - 1.25 mm	1280°C	12.5 kg	1,55	15.50
MJ Lisse Grès roux de Treigny	1280°C	10 kg	1,10	11.00

Terres Fuchs

Types d'argiles <u>FUCHS</u>	T°C max	Poids/Sac	Sac 10kg TVAC
------------------------------	---------	-----------	---------------

RTM5015	1280°C	10kg	12.00
WMS 2502 Blanche pyritée	1280°C	10 kg	11.90
TERRA NIGRA Cuisson noire/10kg 3520	1200°C	10kg	25.00
TERRA NIGRA Cuisson noire/10kg 2002	1200°C	10kg	20.00
WMS2002GG Gris foncé moucheté	1250°C	10kg	11.90
WMS2005GG Gris foncé moucheté	1250°C	10kg	11.90
WMS3020GG Gris foncé moucheté	1250°C	10kg	11.90
K129 BLANCHE 30% chamotte 0.5mm	1280°C	10kg	21.00
K110 Blanc moucheté 25% chamotte 0.2mm	1300°C	10kg	17.00
K3020 LIEGE 30% chamotte 2mm	1200°C	10kg	11.00

Terres Witgert

Types d'argiles Witgert	T°C max.	Poids/sac	Sac 10kg TVAC
Anthracite 116 Lisse - cuisson gris	1300°C	10 kg	10.50
Anthracite 116SF Chamotte 0,5mm – cuisson gris	1300°C	10 kg	11.00
Anthracite 116SG Chamotte 2mm – cuisson gris	1300°C	10 kg	11.00
Wit 11 Blanche lisse	1300°C	10 kg	9.70
11 SF Witgert Blanche Chamotte 0.5mm	1300°C	10 kg	8.50
G116 Barbotine liquide gris anthracite	1250°C	10 kg	17.00

Les porcelaines

Porcelaines VALENTINE

Porcelaines VALENTINE	Matière	T°C	€ TVAC/kg	€ TVAC/sac
Porcelaine Audrey / Sac de 12,5kg	Pâte	1220-1280°C	3.52	44.00
Porcelaine Ming / Sac de 12,5kg	Pâte	1220-1280°C	3.80	47.50
Porcelaine Royal / Sac de 12,5kg	Pâte	1250°C	3.60	45.00
→ /!\ uniquement sur commande et le délai peut être long				
Porcelaine poudre / sac de 1kg	Poudre	1250°C	4.00	4.00

Porcelaines WITGERT

Porcelaines WITGERT	Matière	T°C	€ TVAC/kg	€ TVAC/sac
Porcelaine Mont-Blanc (seau de 10kg)	Liquide	1280°C	4.40	44.00

Porcelaines SCARVA

Porcelaines SCARVA	Matière	T°C	€ TVAC/kg	€ TVAC/sac
Paper porcelaine FLAX PO / 5kg	Pâte + cellulose	1220-1280°C	5.80	29.00

Porcelaine de coulage en poudre	T°C	Couleur	Poids/sac	Sac de 25kg TVAC
PC010B	1230-1270°C	Blanche	Sac 25kg	77.00
PC805B	1380-1410°C	Blanche	Sac 25kg	77.00
PC975B	1250°C	Blanche	Sac 25kg	70.00
PC189B	1280-1380°C	Extra blanche	Sac 25kg	79.00

Porcelaine de tournage en pâte	T°C	Couleur	Sac de 20kg TVAC
PT298B	1300°C	Blanche	83.00
PT010B	1230-1270°C	Blanche	72.00
PT300B	1300-1410°C	Blanche	77.00
PT937B	1380-1410°C	Blanche	75.00
PT464B	1230-1250°C	Blanche	75.00

Porcelaines DIVERSES

PORCELAINES DIVERSES	Matière	T°C	€ TVAC/sac
Porcelaine Black ice (noire) 5kg	Pâte	1240°C	26.00

Les matières premières

Dénomination	Emballage d'origine	€TVAC 1kg	€TVAC 1/2kg	€TVAC 100gr	€TVAC 5kg	€TVAC 10kg	€TVAC Sac d'origine
Ball Clay	25kg	3.20	/	/			
Bentonite	25kg	3.20	/	/			
Borax	25kg	12.00	/	/			
China Clay (Kaolin Grolleg)	25kg	3.70	/	/			
Craie	25kg	2.60	/	/	5%	10%	60%
Dolomie	25kg	2.60	/	/	5%	10%	50%
Feldspath calcique	25kg	4.00	/	/			
Feldspath potassique	25kg	3.00	/	/	5%	10%	35%
Feldspath sodique	25kg	3.00	/	/	5%	10%	35%
Pegmatite (ou Feldspath. Mixte)	25kg	4.50	/	/			
Kaolin	25kg	2.70	/	/	5%	10%	50%
Néphéline Syénite	20kg	3.00	/	/	5%	10%	30%
Silice	25kg	2.60	/	/	5%	10%	50%
Talc	25kg	3.00	/	/	5%	10%	30%
Cornish stone	25kg	18.00	10.60	/			
Molochite (poudre)	25kg	6.60	4.90	/			
Borate de calcium	/	22.00	13.00	3.80			
Carbonate de baryum	/	5.00	4.00	/			
Carbonate de cobalt	/	125.00	65.00	17.00			
Carbonate de cuivre	/	25.00	15.00	4.00			
Carbonate de magnésium	/	18.00	11.00	4.00			
Carbonate de manganèse	/	13.50	8.25	3.30			
Carbonate de lithium	/	48.00	26.00	6.30			
Carbonate de nickel	/	55.00	30.00	7.00			
Carbonate de soude	/	14.50	8.00	4.00			
Carbonate de strontium	/	9.00	6.50	3.00			
Carborundum (ou carbure de silicium ou silicium carbide)	/	60.50	31.75	7.55			
Cendre d'os	/	8.60	5.80	3.00			
Chromate de fer	/	18.15	10.00	3.00			
Gerstley borate	/	20.50	12.25	/			
Hexametaphosphate de sodium	/	28.20	15.60	4.30			
Ilménite	/	10.00	7.00	3.00			
Nitrate d'argent	22€ les 10 grammes			132.00			
Ocre jaune	/	7.50	5.25	3.00			
Ocre rouge	/	7.50	5.25	3.00			
Oxyde d'alumine calciné	/	5.00	4.00	/			
Oxyde d'alumine hydraté (hydroxyde d'alumine)	/	4.50	3.50	/			
Oxyde de chrome	/	34.00	16.50	6.00			
Oxyde de cobalt	/	130.00	69.00	22.00			

Dénomination	Emballage d'origine	€TVAC 1kg	€TVAC 1/2kg	€TVAC 100gr	€TVAC 5kg	€TVAC 10kg	€TVAC Sac d'origine
Oxyde de cuivre	/	34.00	18.50	5.00			
Oxyde d'étain	/	88.00	46.00	10.00			
Oxyde de fer jaune	/	11.50	7.25	3.00			
Oxyde de fer noir	/	11.50	7.25	3.00			
Oxyde de fer rouge	/	11.50	7.25	3.00			
Oxyde de magnésium	/	7.00	5.00	3.55			
Oxyde de manganèse	/	6.00	4.50	3.00			
Oxyde de nickel	/	85.00	44.00	11.00			
Oxyde de titane	/	15.00	9.00	3.20			
Oxyde de vanadium	/	/	/	18.00			
Oxyde de zinc	/	12.30	7.70	3.00			
Pétalite	/	7.00	5.00	3.00			
Rutile	/	10.50	6.75	3.00			
Schellack (en paillettes)	/	/	27.50	4.10/50gr			
Silicate de Zircon	/	9.00	6.00	3.00			
Spodumène (Feldspath lithique)	/	10.00	6.50	3.00			
Sulfate de cuivre	/	24.00	13.50	3.90			
Sulfate de fer	/	3.50	2.90	1.50			
Sulfate de cobalt	/	109.00	57.00	12.50			
Sulfate de manganèse	/	12.00	7.50	2.70			
Wollastonite	/	5.20	3.50	/			
Fritte 1233 Alcaline	/	14.00	8.50	/			
Fritte 9152 Boro- Calcique	/	13.20	8.10	/			
Fritte 9358 Borax	/	13.00	8.00	/			
Fritte 233864 Raku	/	11.90	7.45	/			
Fritte 6640 Boro-Alcaline	/	12.40	7.70	/			
Fritte 15098 Alkali Zinc	/	11.50	7.25	/			
Fritte 130600 Zircon	/	11.60	7.30	/			
Fritte 3195 Borique Ferro	/	17.50	10.70	/			
Fritte 3134 Calcique Ferro	/	14.85	8.95	/			
Fritte 1249 Bisilicate de plomb	/	24.75	12.40	/			
Fritte 1250 Bisilicate de plomb	/	15.05	8.55	/			
Fritte 1251 Monosilicate de plomb	/	21.10	12.05	/			
Fritte 1254 Calco Alcaline	/	12.50	7.75	/			
Fritte 1256 Borique	/	14.20	8.25	/			
Fritte 3701 Sodium bore silicate	/	14.00	8.50	/			
Fritte 2495 Alcaline	/	12.30	7.65	/			
Fritte 3110 Sodique (Ferro)	/	15.95	10.80	/			
Fritte 3647 Bisilicate de plomb	/	13.20	8.10	/			
Fritte 3221 Boro Calcique	/	15.60	9.30	/			
Dénomination	Emballage d'origine	€TVAC 1kg	€TVAC 1/2kg	€TVAC 100gr	€TVAC 5kg	€TVAC 10kg	€TVAC Sac d'origine

Dénomination	Emballage d'origine	€TVAC 1kg	€TVAC 1/2kg	€TVAC 100gr	€TVAC 5kg	€TVAC 10kg	€TVAC Sac d'origine
Bentone EW	/	30.00	16.50	4.50			
Ulexite	/	7.50	5.25	/			

Dénomination	€ TVAC Pièce	€ TVAC 1kg ou 1L	€ TVAC 1/2kg ou 1/2L	€ TVAC 250gr	€ TVAC 100gr ou 100ml
Cire de réserve 250ml	16.00	35.00	25.00		/
Colle akémi 150ml/pièce	15.00	/	/		/
Colle de réparation	8.20	/	/		/
Colle émail CMC		16.00	9.50		3.10
Défloc'émail liquide pour 2kg	4.50	/	/		/
Défloc'émail liquide pour 7kg	16.00				
Défloc'émail liquide pour 10kg	22.00	/	/		/
Défloc'émail poudre VRAC	/	80.00	45.00	24.00	10.50
Défloc'émail poudre pour 10kg	11.20	/	/		/
Défloc'émail poudre pour 5kg	6.00	/	/		/
Défloc'émail poudre pour 1kg	1.40	/	/		/
Dolaflux		19.60	11.30		3.20
Dolapix pc67		26.00	18.00		6.50
Giessfix G1		22.10	11.50		3.50
Optapix C 25 G		40.90	21.30		5.10
Pehatine 250ml	12.50				
Peptapon 9		31.30	16.30		4.40
Protection plaque H10		5.00	-		-
Silicate de soude		7.00	4.50		3.00
Schellack		30.00	18.00		5.00
Dry Stone 125ml	10.00	/	34.00		/
Latex 250ml	8.00	25.00	13.50		4.00
Liquide d'étanchéité			9.50		

Les émaux

Les émaux en poudre

Les émaux renseignés comme 'NA' (= non alimentaires), ne peuvent pas être utilisés pour fabriquer des objets destinés à contenir des aliments comestibles.

Emaux en poudre 1020°C-1080°C	€ TVAC ½ kg	€ TVAC 1kg	Remarque
1001a b "A" COUVERTE BRILLANTE	12.50	19.00	
1006 b "A" BLEU COBALT	10.45	15.40	
1007 b "A" NOIR	9.50	13.50	
1008 sm "A" NOIR	9.75	14.00	
1010 sm "A" Blanc	12.90	20.00	
10461 b "S" ORANGE MANDARINE	15.90	26.50	NA
1081 sm "S" VERT MOUSSE	13.60	22.00	NA
1084 sm "A" SABLE	12.90	19.90	
1085a b "A" BEIGE	12.50	19.00	
1091a sm "A" COQUILLE D'ŒUF	13.00	23.00	
1093 sm "A" TURQUOISE	13.60	22.00	
1095b "A" BLANC CRAQUELE – RAKU	13.90	24.00	
34062 sm "A" BRUN	13.60	22.00	
36969 b "S" VERT	12.20	19.00	NA
38875 sm "A" TRANSPARENT	14.60	23.00	
4014 b "S" GOLD OR	20.00	37.50	NA
4044 b "A" BRUN SABLE	13.90	24.00	
4057b « A » ATOLL TURQUOISE	10.50	17.90	
4094 b "A" CASSIS	11.45	17.40	
4104 m "A" STRACCIATELLA	15.00	25.00	
4114 b "A" ROUGE FRAISE	9.85	14.10	
4124 sm "S" METAL	13.60	22.00	NA
4134 b "A" COSMOS	9.70	13,90	
4144 m "A" BRUN MOUCHETE	15.00	25.00	
4154 b "A" VERT FEUILLE	9.10	13.50	
4164 b "A" ESPRESSO	9.10	13.50	
4174 b "A" ROUGE FLAMENCO	9.40	15.30	
4184 b "A" MAUVE	13.60	22.00	
4194 b "S" LAGUNE CRAQUELE	14.50	24.50	NA
4204 sm "A" VERT KIWI TACHETE	13.90	24.00	
4206 m « A » BLANC MAT	9.50	15.00	
4214 b "A" GRIS	9.10	13.50	
4224 b "A" ROSE	11.50	20.50	
4234 b "A" MAÏS	9.20	13.70	
4244 b "A" TROPIQUE	11.50	18.00	
426 sm "A" MAUVE	11.50	18.00	
4264 b "SN" PERLE	18.00	31.50	NA
429a "A" VERT TACHETE BRUN SUMATRA	13.00	23.00	
430 b "A" ORANGE	10.80	16.90	
431 b "A" VERT POMME	9.70	13.90	
434 b "A" VERT REPTILE	13.90	24.00	NA
436 b "S" BRUN BRONZE	14.00	24.00	NA
4421 sm "A" COUVERTE SEMI-MAT	9.10	13.50	
Emaux en poudre 1020°C-1080°C	€ TVAC ½ kg	€ TVAC 1kg	Remarque

452 sm "A" BLEU ROYAL	9.55	16.80	
456 b "A" ROUGE CALYPSO	9.50	14.00	
472 b "S" BLEU JEANS	12.50	20.00	NA
478 b "S" VERT OCEAN	12.90	19.90	NA
479a b "S" EAU DE MER	11.00	18.00	NA
481 m "SN" TACHE D'HUILE	15.00	25.00	NA
482 b "S" VERT DE MER	12.90	20.00	NA
485 b "A" JAUNE SPECTRE	9.40	13.70	
487 b "S" ROUGE NUANCE	16.50	27.50	NA
488 b "A" AMBRE	9.30	14.10	
496 b "A" BLANC BRILLANT	9.10	13.50	
497 b "A" TRANSPARENT	9.10	13.50	
541 sm "A" BLANC ARCTIC	11.20	18.50	
631 sm "A" VERT KIWI	10.25	15.00	
6625a m "S" JAUNE-BRUN	14.00	23.50	NA
6655 sm "A" Aventurine	12.20	18.00	
671 b "S" VERT MALACHITE	12.90	19.90	NA
741 b "A" ROUGE LAVE	9,80	14.10	
771 sm "A" BLEU LARIMAR	13.90	22.00	
8044 b "A" BLEU TURQUOISE	9.10	13.50	
8859 b "A" EMAIL BLANC BRILLANT	13.00	21.00	
8933 b "A" BLEU	9.70	13.90	
950 b "A" ROUGE RUBIS	10.95	16.40	
951 b "A" BLANC ETAIN	12.00	22.00	
952 b "A" BRUN MIEL	11.00	17.90	
953 b "A" JAUNE SOLEIL	9.70	13.90	
955 m "A" COUVERTE MATE	18.00	28.00	
983 b "A" CONFETTI	8.95	12.40	
994 b "A" SAHARA	9.90	14.30	

Emaux en poudre 1130°C-1170°C	€ TVAC ½ kg	€ TVAC 1kg	Remarque
1105 m « s » BRONZE ANTIQUE	9.50	15.90	
1106 b "A" BLANC ZIRCON	10.90	18.00	
1107 b "A" VERT CLAIR	10.90	18.00	
1108 b "A" TURQUOISE	8.60	13.50	
1109 b "A" NOIR BRILLANT	8.60	13.50	
1110 b "A" ORANGE SAMBA	9.10	14.70	
1113 sm "A" VERT CYPRES	11.95	20.50	
1116 b "A" ROUGE CERISE	9.90	16.30	
1117a sm "A" ROUGE BORDEAUX	12.90	19.90	
1118 b "A" VERT BOUTEILLE	8.60	13.50	
1119 b "A" BLEU GLACE	8.60	13.50	
1121 sm "A" ROUGE VOLCAN	10.10	17.20	
1122 sm "A" VERT SAPIN	8.60	13.50	
1123 sm "A" JAUNE CITRON	8.90	14.90	
1124 sm "A" BLEU ACIER	8.60	13.50	
Emaux en poudre 1130°C-1170°C	€ TVAC ½ kg	€ TVAC 1kg	Remarque
1125 sm "A" MOUSSE VERT GRIS	9.50	14.50	
1127 sm "A" PERLE	8.60	13.50	
1128 b "A" BLEU NUIT	9.50	14.50	
1130 b "A" TRANSPARENT	9.90	15.30	
1131 b BLANC	11.10	18.20	

1132 sm "A" JAUNE ORANGE	12.20	19.50	
1134 sm "A" BLEU PIGEON	9.10	14.70	
1135 b "A" BLEU INTENSE	9.10	14.70	
1137a sm "A" VERT CUIVRE	8.60	13.50	
1141 b "A" BRUN MIEL	9.50	14.50	
1142 sm "A" BRUN NOISETTE	9.50	15.90	
1144 sm "A" NOIR METAL	9.60	16.10	
1145a b "A" BLEU GRIS	9.50	15.90	
1146 sm "A" COUVERTE (incolore)	9.10	15.30	

Emaux en poudre 1200°C-1260°C	€ TVAC ½ kg	€ TVAC 1kg	Remarque
1201 b "A" MENTHE BEIGE NUANCE	7.50	11.50	
1250 sm "A" TRANSPARENT	7.50	11.50	
1251 b "A" BLANC	7.50	11.50	
1252 b "A" BLEU	7.50	11.50	
1253 b "A" BLEU CLAIR	7.50	11.50	
1254 m "S" CARAÏBE BLEU VERT	8.50	13.90	N.A.
1255 b "S" VERT	7.50	11.50	N.A.
1256 b "A" crème métallisé	7.50	11.50	
1257 m "A" BLANC MAT	8.50	13.90	
1258 b "A" ROSE MOUCHETE	9.80	15.80	
1259 b "A" ROUGE BRUN EFFET GRIS	7.50	11.50	
1260 b "S" AMBRE ACAJOU	7.50	11.50	N.A.
1262 b "A" HAVANE	9.80	15.80	
1263 sm "A" BRUN CLAIR SATIN	7.50	11.50	
1264 m "A" INCOLORE	7.50	11.50	
1265 b "A" NOIR BRILLANT	9.80	15.80	
1266 m "A" BEIGE BRUN	9.80	15.80	
1267 sm "A" BLEU GRIS	8.50	13.90	
1268 sm "A" ROCHER GRIS VERT	8.00	12.80	
1271a b "A" BLANC CRAQUELE	7.50	11.50	
1272 b "A" VERT CLAIR	9.80	15.80	
1273 b "A" ORANGE	9.80	15.80	
1274 m "S" ANTHRACITE	8.00	12.80	N.A.
1275 sm "A" BLEU VERT TACHETE	8.20	12.80	
1276 b "A" TURQUOISE TACHETE	8.80	14.50	
1279 m "S" BLEU DENIM	7.50	11.50	N.A.
1280 sm "A" BLEU AZUR	8.80	14.50	
1281 b "A" ROUGE BORDEAU	9.80	15.80	
1283a sm "SN" BLANC CRISTAL	8.00	12.80	N.A.
1284a "SN" VERT CRISTAL	8.50	13.90	N.A.
1287 b "A" JAUNE SIGNAL	11.50	18.40	
1288 b "A" ROUGE CHILI	13.50	21.60	
1289 m "A"	9.80	15.80	
1290 b "A" TRANSPARENT BRILLANT	7.50	11,50	
Emaux en poudre 1200°C-1260°C	€ TVAC ½ kg	€ TVAC 1kg	Remarque
1291 b "A" ROUGE ESPAGNOL	11,90	17.80	
1292 b "A" MAGMA	9,95	14.50	
1293 sm « S » RUSTIQUE	8.90	14.90	
1294 b « A » LAC DE MONTAGNE	7.50	11.50	
1296 b « A » EAU PROFONDE	7.50	11.50	

Emaux Ceradel 1230°C-1300°C	€ TVAC ½ kg	€ TVAC 1kg	Remarque
EK144T Couverte satinée	17.90	26.50	

Emaux RAKU 850°C-1050°C

Emaux RAKU 850°C-1050°C	Description	€ TVAC 1/2kg	€ TVAC 1kg
M317321	Transparent	7.80	12.10
A1095	Blanc	10.65	17.80
RG1161	Turquoise	7.80	12.10
RG1162	Vert-bleuté	7.70	11.90
RG1163	Bleu	7.60	11.70
RG1165	Jaune	7.85	12.20
RG1166	Vert	7.60	11.70
RG1167	Brun vert	7.75	12.00
RG1168	Rouge	9.85	16.20
RG1169	Orange	9.80	16.10
RG1170	VERT	8.85	14.20

Emaux HINS

Emaux HINS haute température 1240°C-1270°C	€ TVAC ½ kg	€ TVAC 1kg	Remarque
CR10 BLEU NOCTURNE	9.50	15.50	
CR12 VERT OCEAN	9.50	15.50	
CR14 VERT OLIVE NUANCE	9.50	15.50	
DJ61 émail de superposition à effet	10.00	15.50	
DJ193 émail de superposition à effet	10.00	15.50	

Les émaux BOTZ

Emaux à effets, prêts à l'emploi :

Dénomination	Référence ou série	€ Pièce HTVA 200ml	€ Pièce TVAC 200ml	€ Pièce TVAC 800ml
1050°C 200ml	Série 913.	5.868	7.10	
	9145 (rouge)	8.265	10.00	
	Série 910.	6.612	8.00	

	Série 92.. Série 93..	7.69	9.30	32.00
	Série 94.. Série 95..	7.521	10.10	33
	Série 96..	9.091	13.30	40.00
	Série 98.. 200ml	7.521	9.10	
Engobe 200ml	Série 90..	4.920	5.95	
	Sauf 9060	6.198	7.50	

		€ Pièce HTVA	€ Pièce TVAC
Unidekor sous et sur émaux 30ml	Série 4001-4021	2.975	3.60
	Série 4042-4044	3.223	3.90

Les engobes

Les engobes en poudre 1000°C-1150°C		
ENGOBE MAT	1/2KG	1KG
E1 ENGOBE BRUN	5	7
E10 ENGOBE ROUGE	7,1	11,3
E11 ENGOBE TURQUOISE	5,9	8,7
E2 ENGOBE BLANC	5,1	7,2
E3 ENGOBE GRIS	5,7	8,4
E4 ENGOBE NOIR	6	9,1
E5 ENGOBE VERT CL	5,5	7,8
E6a ENGOBE BRUN	5,6	7,8
E7 ENGOBE BLEU	7,35	11,7
E8 ENGOBE JAUNE	6	8,9
E9 ENGOBE ORANGE	6,6	10,1
ENGOBE BRILLANT	1/2KG	1KG
SE11 ENGOBE BLANC	5,3	7,5
SE12 ENGOBE JAUNE	6,3	9,8
SE13 ENGOBE ORANGE	8,8	14,6
SE14 ENGOBE ROUGE	8,6	14,2
SE15 ENGOBE BLEU	9,7	9,7
SE16 ENGOBE TURQUOISE	5,8	8,6
SE17 Vert pâle	6,75	10,5
SE18 Vert foncé	6,4	9,8
SE19 ENGOBE BRUN	6,75	10,5
SE20 ENGOBE NOIR	6,9	10,8

Les engobes liquides 1300°C	Prix
TE30 BLANC ENGOBE LIQUIDE 1/2L	11.00
TE31 JAUNE ENGOBE LIQUIDE 1/2L	11.00
TE32 VERT CLAIR ENGOBE LIQUIDE 1/2L	11.00
TE33 TURQUOISE ENGOBE LIQUIDE 1/2L	11.00
TE34 GRIS ENGOBE LIQUIDE 1/2L	14.40
TE35 ORANGE ENGOBE LIQUIDE 1/2L	11.00
TE36 ROUGE ENGOBE LIQUIDE 1/2L	12.20
TE37 VERT FONCE ENGOBE LIQUIDE 1/2L	11.00
TE38 BLEU ENGOBE LIQUIDE 1/2L	11.40
TE39 NOIR ENGOBE LIQUIDE 1/2L	11.00

Les colorants et les pigments

Référence/ dosage dans les émaux	Couleur	€ TVAC 100g	€ TVAC 1/2kg	€ TVAC 1kg
FK102 /6%	Noir	10.70	39.50	63.00
FK110 /6%	Noir profond	13.50	51.50	93.00
FK111 /6%	Noir	10.00	34.00	58.00
FK112 /6%	Noir	9.60	32.00	55.00
FK150 /5%	Gris neutre	9.50	31.25	52.50
FK156 /6%	Gris	9.80	32.75	55.50
FK146 /6%	Bleu-gris	21.40	88.50	167.00
FK210 /3-6%	Bleu ciel	9.75	32.75	55.50
FK213 /3-6%	Bleu indigo	12.60	44.50	79.00
FK245 /4-6%	Bleu turc	9.50	31.50	53.00
FK206 /3%	Bleu cobalt	18.40	73.50	137.00
FK321 /3-6%	Brun rouille	9.25	30.25	50.50
FK325 /3-6%	Brun	9.60	31.95	53.90
FK328 /3-6%	Brun châtaigne	9.30	30.50	51.00
FK330 /3%	Brun foncé	9.10	29.50	49.00
FK341 /4-6%	Brun jaune	9.25	30.25	50.50
FK401 /3-6%	Jaune paille	15.00	59.00	108.00
FK 407 /3-6%	Jaune	9.10	31.00	55.00
FK431 /3-6%	Jaune Zircon	13.70	52.50	95.00
FK4225 /6%	Jaune d'œuf	13.70	52.50	95.00
FK6011 8-10%	Jaune canari	12.60	44.50	79.00
FK4198 /3%	Vert victoire	9.50	31.50	53.00
FK4826 /3-6%	Vert Menthe	9.60	32.00	53.90
FK520 /3-6%	Vert foncé	9.50	31.50	53.00
FK522 /3-6%	Vert chrome	9.40	30.75	51.50
FK523 /3-6%	Vert bleu	11.80	43.00	76.00
FK546 /6%	Vert pétrole	25.00	104.00	196.00
FK552 /6%	Vert Sapin	12.80	45.00	80.00
FK560 /6%	Vert clair	10.70	37.50	65.00
FK9959 /3-6%	Vert	11.10	37.00	64.00
FK602 /10%	Rose	12.90	48.50	87.00
FK604 /10%	Rose	11.70	42.50	75.00
FK641 /10%	Framboise	15.40	58.50	107.00
FK648 /10%	Violet	15.90	61.00	112.00
FK5001 /8-10%	Orange	15.20	55.00	100.00
FK5002 /8-10%	Orange vif	12.90	48.50	87.00
FK5003 /8-10%	Jaune orangé	14.30	50.50	91.00
FK6809 /8-10%	Orange foncé	13.70	52.50	95.00
FK696 /6%	Rouge zircon	10.40	36.00	62.00
FK9496 /8-10%	Rouge brun	12.60	44.50	79.00
FK3022 /8-10%	Rouge corail	15.40	58.50	107.00
FK6904 /8-10%	Rouge	14.80	53.00	96.45

Les colorants Ceradel

Référence	€ TVAC
PCS10 COLORANT BLEU DE SEVRES 1KG	120
PCS100 COLORANT ORANGE 100GR	13,30
PCS100 COLORANT ORANGE 1KG	88
PCS11 COLORANT BLEU TURQUOISE 100GR	11,25
PCS11 COLORANT BLEU TURQUOISE 1KG	47,10
PCS11 COLORANT BLEU TURQUOISE 500GR	26,80
PCS110 COLORANT ROSE 1KG	54,60
PCS111 COLORANT ROSE 100G	14,35
PCS111 COLORANT ROSE 1KG	71
PCS120 COLORANT VERT ALHAMBRA 100GR	14,20
PCS120 COLORANT VERT ALHAMBRA 1KG	63,10
PCS121 COLORANT VERT CHARTREUSE 1/2KG	30,40
PCS121 COLORANT VERT CHARTREUSE 1KG	44,50
PCS121 COLORANT VERT CHARTREUSE 250GR	21,80
PCS122 COLORANT VERT CHROME 1KG	41,10
PCS20 COLORANT BORDEAUX 1/2KG	45
PCS20 COLORANT BORDEAUX 100GR	17
PCS20 COLORANT BORDEAUX 1KG	87,50
PCS30 COLORANT BRUN 1KG	43,85
PCS31 COLORANT BRUN DORE 1KG	28,50
PCS40 COLORANT CELADON 1/2KG	38,00
PCS40 COLORANT CELADON 100GR	14,50
PCS40 COLORANT CELADON 1KG	62,00
PCS50 COLORANT CORAIL 1KG	62,85
PCS60 COLORANT GRIS 1KG	51,20
PCS61 COLORANT GRIS 1KG	54,10
PCS70 COLORANT JAUNE 250GR	26,40
PCS70 COLORANT JAUNE 100GR	14,80
PCS70 COLORANT JAUNE 1KG	68,50
PCS70 COLORANT JAUNE 500GR	51,25
PCS80 COLORANT LILAS 1/2KG	68,70
PCS80 COLORANT LILAS 100GR	22
PCS80 COLORANT LILAS 1KG	105,20
PCS90 COLORANT NOIR 100GR	18
PCS90 COLORANT NOIR 1KG	103
PCS90 COLORANT NOIR 5KG	399

L'équipement de l'atelier

1. Les fours

Four NABER (Four puit)

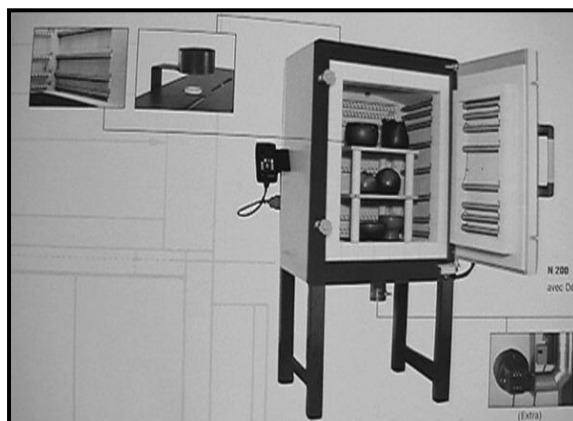


Prix TVAC = Four + Matériel d'enfournement + Régulation :

Modèle TOP LOADER	T°C Max	Litres	Régl.	Set enfour	Dim int Diamètre xH	Dim ext LxProfxH	KW	Prix € Voir catalogue Nabertherm
Top 16/R	1320°	16	B400	inclus	290x230	440x650x530	2.6	
Top 45/L	1320°	45	B400	inclus	410x340	580x880x760	2.9	
Top 45	1320°	45	B400	inclus	410x340	580x880x760	3.6	
Top 45/R	1320°	45	B400	inclus	410x340	580x880x760	5.5	
Top 60/L	1200°	60	B400	inclus	410x460	580x870x870	2.9	
Top 60	1320°	60	B400	inclus	410x460	580x870x870	3.6	
Top 60/R	1320°	60	B400	inclus	410x460	580x870x870	5.5	
Top 80	1320°	80	B400	inclus	480x460	660x950x890	5,5	
Top 100	1320°	100	B400	inclus	480x570	660x970x1000	7.0	
Top 130	1320°	130	B400	inclus	590x460	770x1090x920	9.0	
Top 140	1320°	140	B400	inclus	550x570	730x1040x1020	9.0	
Top 160	1320°	160	B400	inclus	590x570	770x1090x1030	9.0	
Top 190	1320°	190	B400	inclus	590x690	770x1090x1150	11.0	
Top 220	1320°	220	B400	inclus	930/590x460	1100x1030x930	15.0	
Modèle	T°C Max	Litres	Régu.	Set enfour	l x prof x h	L x Prof x H	KW	Prix
HO 70/L	1200°	70	B400	inclus	440x380x420	640x770x780	3.6	
HO 70/R	1300°	70	B400	inclus	440x380x420	640x770x780	5.5	
HO 100	1300°	100	B400	inclus	480x430x490	680x820x850	5.5	

TOP 100 :

N 100 :



Modèle <u>CHAMBRE</u> <u>KILNS</u>	T°C Max	Litres	Régul.	Set enfourn.	Dim int l x prof x h	Dim ext L x Prof x H	KW	Prix € Voir catalogue Nabertherm
N 40 E	1300°C	40	B400	inclus	350x330x350	640x800x600	2.9mo	
N 40 /ER	1300°C	40	B400	Inclus	350x330x350	640x800x600	5.5tri	
N 70 /LE	1200°C	70	B400	Inclus	400x380x450	690x850x700	2.9mo	
N 70 E	1300°C	70	B400	Inclus	400x380x450	690x850x700	3.6mo	
N70 /ER	1300°C	70	B400	Inclus	400x380x450	690x850x700	5.5tri	
N 100 E	1300°C	100	B400	Inclus	460x440x500	750x910x750	7 tri	
Modèle	T°C Max	Litres	Régul.	Set enfourn.	Dim int l x prof x h	Dim ext L x Prof x H	KW	Prix €
N 140 E	1300°C	140	B400	Inclus	450x580x570	720x1130x1440	9 tri	
N 210 E	1300°C	210	B400	Inclus	500x580x700	770x1130x1570	11 tri	
N 280 E	1300°C	280	B400	Inclus	520x580x890	790x1130x1760	15 tri	
N 500 E	1300°C	500	B400	inclus	600x820x1000	1000x1400x1830	30 tri	
N 100	1300°C	100	B400	Inclus	400x530x460	720x1130x1440	9 tri	
N 150	1300°C	150	B400	Inclus	450x530x590	770x1130x1570	11 tri	
N 200	1300°C	200	B400	Inclus	470x530x780	790x1130x1760	15 tri	
N 300	1300°C	300	B400	Inclus	550x700x780	870x1300x1760	20 tri	
N 440	1300°C	450	B400	inclus	600x750x1000	1000x1400x1830	30 tri	
N 660	1300°C	650	B400	inclus	600x1100x1000	1000x1750x1830	40 tri	

N 100/H	1340°C	100	B400	Inclus	400x530x460	760x1150x1440	11 tri	
N 150/H	1340°C	150	B400	Inclus	430x530x620	790x1150x1600	15 tri	
N 200/H	1340°C	200	B400	Inclus	500x530x720	860x1150x1700	20 tri	
N 300/H	1340°C	300	B400	Inclus	550x700x780	910x1320x1760	27 tri	
N 440/H	1340°C	450	B400	inclus	600x750x1000	1000x1400x1830	40 tri	
N 660/H	1340°C	650	B400	inclus	600x1100x1000	1000x1750x1830	52 tri	

Les fours sont équipés de série de la régulation B400 – (5 programmes).

Options

Options	MODELES	Prix € voir catalogue Nabertherm
Régulation C440 (10 progr.- 20segments)	Pour toute la gamme, supplément de :	
Socle pour four	N 40 E → N 100 E	

Four RAKU NABERTHERM (Cloche)

Dénomination	Prix € (*) Voir catalogue Nabertherm
FOUR RAKU 100 COMPLET (Four de 100 litres + potence + lecteur de température avec thermocouple + brûleur + raccord à la bouteille de gaz + set d'enfournement (3 plaques de 350mm, 6 colonnes de H50mm et 6 colonnes de H100mm)	

(*) Prix au départ de notre entreprise. Transport et installation non compris.

FOUR RAKU RAKUVARIA



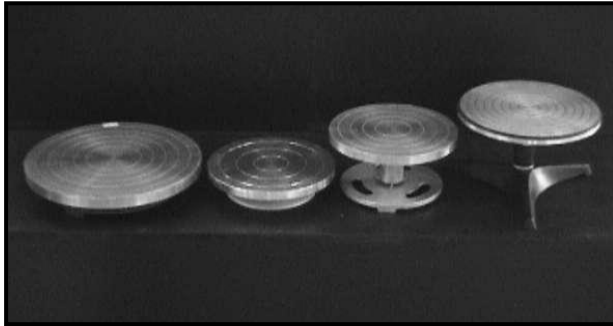
Dénomination	€ HTVA	€ TVAC
Tonneau 100 litres (dimensions utiles 60x48)	413.22	500.00
Plaque perforée Raku RV grande 450x365	53.72	65.00
Plaque perforée Raku RV petite 255x365	45.45	55.00
Brûleur RAKU COMPLET + MANO RV	231.40	280.00
Indicateur de température 1200°C MULTIMETRE RV	78.51	95.00

2. Les tours

Photo	Dénomination	Prix € HTVA	Prix € TVAC
	RK 3E	1690.08	2045.00
	RK 3D	1490.00	1802.90
	Whisper T	1230.58	1489.00
	RK 55	875.21	1059.00

	Moteur	Variateur de vitesse	Diamètre de la girelle	Sens de rotation	Dimensions	Poids net
RK 3D monobloc	400W 220/240V monophasé	Par pédale fixe et levier	300mm Alliage d'aluminium	Gauche et droite	582x525x515	45kg
RK 3E trépied	400W 220/240V monophasé	Par pédale mobile	350mm Alliage d'aluminium	Gauche et droite	702x590x580	60kg
Whisper T trépied	300W 240V monophasé	Par pédale mobile	300mm Aluminium	Gauche et droite	750x572x580	38kg
RK55 trépied	100W 220/240V monophasé	Par pédale mobile	300mm Aluminium	Gauche et droite	730x560x550	39kg

3. Les tournettes



	€ HTVA	€TVAC
Tournette ACIER Ø220mm basse H+-50mm	62.81	76.00
Tournette ACIER Ø220mm haute H+-180mm	63.64	77.00
Tournette ACIER Ø300mm basse H+-75mm	100.00	121.00
Tournette ALU Ø220mm basse H+-50mm	52.07	63.00
Tournette ALU Ø220mm haute H+-170mm	59.51	72.00
Tournette ALU Ø300mm basse H+-50mm	81.82	99.00
Tournette réglable Ø220/H réglable 75-118cm (8,7kg)	144.63	175.00
Sellette de sculpteur en bois Hauteur max. 1.20 m Réglable en hauteur (trépied)	115.70	140.00

4. Les croûteuses

Dénomination	€ HTVA	€TVAC	Photo
Croûteuse d'établi	702.48	850.00	
Croûteuse sur pied KITTEC Réglage à vis (80x67,5cm)	1486.78	1799.00	

5. Les presses à colombin

Description	€ HTVA	€ TVAC
Presse à colombin	297.52	360.00

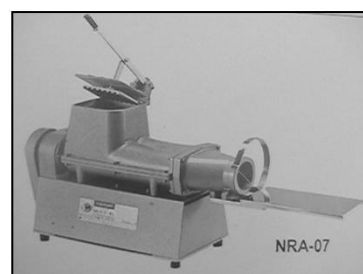
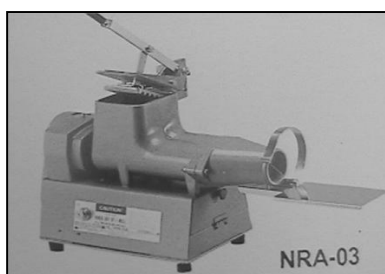
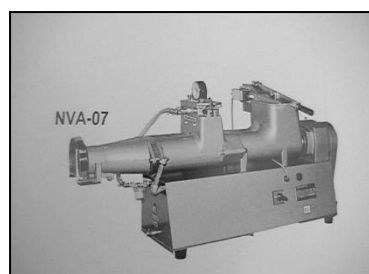
6. Les cabines d'émaillage

Description	€ HTVA	€ TVAC
Cabine d'émaillage avec ventilation - sans eau- como type AG1	Sur devis	Sur devis
Cabine d'émaillage avec ventilation et rideau d'eau type DR1	Sur devis	Sur devis

7. Les bacs de décantation

Description	€ HTVA	€ TVAC
Bac de décantation Botz	396.70	480.00

8. Les étireuses



	Moteur	Moteur puissance	Voltage	Capacité	Dimension sortie	Dimensions de l'ouverture	Dimensions	Poids brut
NRA-04	200W 50Hz	-	230V Monophasé	400Kg/H	90mm de diamètre	135x133mm	1025x335x560	70 Kg
NRA-04S	200W 50Hz	-	230V Monophasé	400Kg/H	90mm de diamètre	135x133mm	1025x335x560	80Kg
NVA-04S	400W 50Hz	Pompe à vide 200w 50Hz	230V Monophasé	200Kg/H	90mm de diamètre	135x133mm	1320x420x750	140-190Kg
NVS-07	750W	Pompe à vide 250W	230V Monophasé	150-300 Kg/H	90mm de diamètre	290 x 210mm	1200x420x890	140kg

TYPE	€ HTVA	€ TVAC
NRA-04	4690	5674.90
NRA-04S	5190	6279.90
NVA-04S	6790	8215.90
NVS 07	7250	8772.50

9. Les pistolets à émail

Dénomination	€ TVAC
Pistolet à émail slim 680 avec coffret Ø de sortie adapté aux émaux : 1.7 mm	225.00

10. Les balances

Les balances	€ HTVA	€ TVAC
Balance de précision 0.1gr, jusque 500gr/sur pile	90,91	110.00
Balance de précision 0.1, jusque 500gr/ avec transfo	119.84	145.00
Balance à poids coulissants	190.083	230.00

Le matériel de cuisson et réfractaire

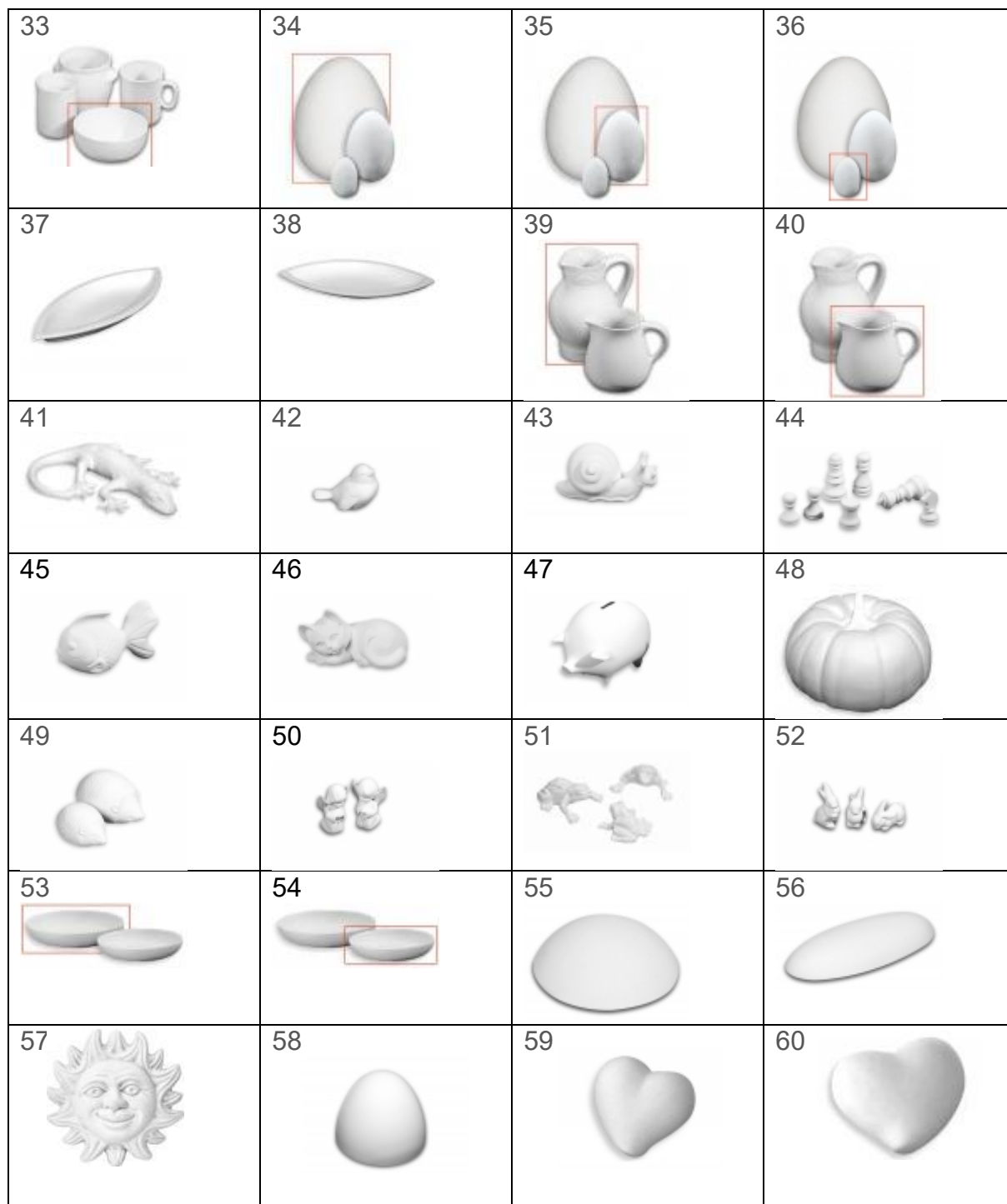
	€ HTVA	€ TVAC
Brûleur gaz propane 25000kcal/heure (MIC)	173.55	210,00
Brûleur gaz propane droit TF40 (Ceradel)35KW	252.66	305,00
Brûleur propane coudé TF40 (Ceradel) 35KW	276.86	335,00
Support du brûleur MIC	20.66	25,00
Mano-détendeur 0.5- 4kg	56.20	68,00
Tuyau renforcé pour brûleur	23.97	29,00
Canne pyrométrique type S long : 150mm	69,83	84,50
Canne pyrométrique type S long : 250mm	83,55	101,10
Canne pyrométrique type k long : 160mm	44,63	54,00
Canne pyrométrique type k long : 250mm	57.85	70.00
Canne pyrométrique type k métallique (Naber)	95,04	115.00
Thermocouple métal. JA. type k	74.38	90.00
Thermocouple métal avec poignée type k	81.00	98.00
Indicateur digital de température sans sonde (Naber)	141,74	171,50
Indicateur digital de température sans sonde	92,56	112.00
Indicateur digital avec sonde 1200°C (RV)	78.51	95.00
Indicateur digital +sonde protection métallique (Naber) NB330	223.14	270,00
Indicateur digital (Jag) 1150°C	169.42	205.00
Fil Kanthal 3mm/mètre	4,63	5,60
Fil kanthal 2,5mm/mètre	3,47	4,20
Fil kanthal 2mm/mètre	2,90	3,50
Fil kanthal 1,5mm/mètre	2,48	3,00
Fil kanthal 1 mm/mètre	2,07	2,50
Fil kanthal 0,5mm/mètre	2,54	2,10
Brique réfractaire jm 23/1300°C	4.21	5.10
Brique réfractaire jm 26/1400°C	5.04	6.10
Colle réfractaire / kg	6.61	8.00
Ciment réfractaire / kg	5.79	7.00
Fibre céramique épaisseur 25mm - 1260°C le rouleau de 7.32m x 0.610	152.89	185.00
Fibre céramique épaisseur 50mm - 1260°C le rouleau de 3.66m x 0.610	152.89	185.00
Ceraboard épaisseur 25mm panneau de 1200 x1000mm	87.60	106.00
Pincés raku 80 cm avec ergots	24,96	30,20
Pincés raku 100 cm sans ergot	25,62	31,00
PINCE RAKU BOUCLE RV GRANDE N°4	53.72	65.00
PINCE RAKU BOUCLE RV PETITE N°3	47.11	57.00
PINCE RAKU rakuvaria N°2 GRANDE	39.67	48.00
PINCE RAKU rakuvaria N°1 PETITE	30.58	37.00
	€ HTVA	€ TVAC
Gants four en cuir	11.57	14.00

Gants 900°C	97.40	117.85
Tablier cuir	21,82	26,40
PLAQUE ENFOURN 59x45x2cm	59.71	72.25
PLAQUE ENFOURN 49x44x1,7cm	41.94	50.75
PLAQUE ENFOURN 49x35x1,7cm	34.09	41.25
PLAQUE ENFOURN 40x39x1,5cm	28.93	35.00
PLAQUE ENFOURN 37x34x1,4cm	24.38	29.50
PLAQUE ENFOURN 37x27x1,4cm	22.10	26.75
PLAQUE ENFOURN 50x50x3cm Alcorit	57.85	70.00
PLAQUE ENFOURN 55x50x2cm	64.46	78.00
PLAQUE ENFOURN 60x60x2cm Alcorit	64.05	85.00
PLAQUE ENFOURN Ø31cm ép 1cm	16.94	20.50
PLAQUE ENFOURN Ø35cm ép 1cm	17.56	21.25
PLAQUE ENFOURN Ø38cm ép 1cm	19.63	23.75
PLAQUE ENFOURN Ø42cm ép 1,2cm	28.93	35.00
PLAQUE ENFOURN Ø47cm ép 1,5cm	36.16	43.75
PLAQUE ENFOURN Ø52cm ép 1,8cm	51,44	62,25
PLAQUE ENFOURN Ø55cm ép 1,8cm	55.578	67.25
PLAQUE ENFOURN trouée 49x44x1,7cm	70,04	84.75
PLAQUE ENFOURN trouée 49x35x1,7cm	60.95	73.75
COLONNE 1300°C Ø4cm h2,5cm	2.07	2.50
COLONNE 1300°C Ø4cm h30cm	5.04	6.10
COLONNE 1300°C Ø4cm h20cm	4.21	5.10
COLONNE 1300°C Ø4cm h15cm	3,45	4,17
COLONNE 1300°C Ø4cm h10cm	2,99	3,62
COLONNE emboitable Ø4cm h7,5cm	3,14	3,80
COLONNE 1300° Ø4cm h5cm	2,30	2.78
COLONNE MULCORIT 1350°C Ø4cm h5cm	2,56	3,10
COLONNE MULCORIT 1350°C Ø4cm h10cm	3,306	4,00
COLONNE MULCORIT 1350°C Ø4cm h15cm	3,719	4,50
COLONNE MULCORIT 1350°C Ø4cm h20cm	4,545	5,50
COLONNE MULCORIT 1350°C Ø4cm h30cm	6,529	7,90
COLONNE emboitable 1280°C Ø4cm h2cm	1,82	2.20
COLONNE emboitable 1280°C Ø4cm h4cm	3.22	3.90
COLONNE emboitable crantée 1300°C Ø4cm h2,5cm	2,07	2,50
PERNETTE N°1 – 2,4cm	0,83	1,00
PERNETTE N°2 – 3,3cm	0,49	1,10
PERNETTE N°3 – 4,9cm	0,99	1,20
PERNETTE N°4 – 5,8cm	1,07	1,30
PERNETTE N°5 – 6,2cm	1,49	1,80
PERNETTE N°6 – 7,7cm	2,48	3,00
PERNETTE N°7 – 8,7cm	2,64	3,20
PERNETTE KANTHAL en V 2,5cm	1,65	2,00
PERNETTE KANTHAL en V 3,5cm	2.64	3.19
PERNETTE KANTHAL en V 5,0cm	3.31	4.00
PERNETTE KANTHAL en V 7,5cm	3.52	4.25
ARBRE POUR 13 PERLES PS13	23,55	28,50
ARBRE POUR 9 PERLES PS9 L120*H90 1250°C	17.77	21.50
ARBRE PERLES MSK130 H135*L155*P80 1250°C	26.45	32.00
ARBRE PERLES MSK95 H110*L155*P60 1250°C	20.66	25.00
Tige Kanthal 2mm	2,48	3,00

Tige Kanthal 3mm	2,98	3,60
Tige Kanthal 4mm	3,47	4,20
CONE ORTON KILNSITTER (PETIT)	0,83	1.00
CONE ORTON NORMAL (GRAND)	0.83	1.00

Les moules en plâtre

1 	2 	3 	4 
5 	6 	7 	8 
9 	10 	11 	12 
13 	14 	15 	16 
17 	18 	19 	20 
21 	22 	23 	24 
25 	26 	27 	28 
29 	30 	31 	32 



Nous ne disposons que d'un stock limité. Pour la plupart des moules, il faut compter un délai de 4 semaines dès votre commande. Merci de votre compréhension.

DENOMINATION	€ TVAC	Numéro de référence
ANGELOTS (Paire) DM544B H7,5CM	42.00	50
ASSIETTE 14 CM HH2/14 (soucoupe)	30.00	18
ASSIETTE 22 CM HH2/22	42.00	18
ASSIETTE 26 CM HH2/26	48,40	18
ASSIETTE 31 CM HH2/31	53,40	18
ASSIETTE CARREE 21,5CMx21,5CM (bord 4cm) HH615/22	46,20	26
ASSIETTE REBORD 16 HH9/16 (sous tasse)	38.00	17
ASSIETTE REBORD 23 HH9/23	46.00	17

ASSIETTE REBORD 28 HH9/28	49,70	17
DENOMINATION	€ TVAC	Numéro de référence
ASSIETTE REBORD 33 HH9/33	56,00	17
ASSIETTE REBORD à SOUPE HH9/24	46,10	12
BEURRIER L22CM H6CM 2 pièces GFP43+44	64,70	9
BOL A SOUPE HH16 D13CM	35,00	33
BOL AVEC COUVERCLE BONBONNIERE DIAM17 H15	63,40	7
BOUGEOIR K153 D11,5CM	44,80	21
BRULE PARFUM K46 H14CM	43,20	22
CACHE-POT D15CM	32,60	16
CACHE-POT D20 CM	40,50	16
CACHE-POT D25 CM	47,30	16
CHAT K18 L16CM	42,00	46
CHAUFFE THEIERE HH102 D16	35,00	4
CHOPE A BIERE GF201 H14CM 1/2litre	47,00	5
CITRON K105 D5 L6	26,00	29
CLOCHE K90 H8CM	16,00	13
CLOCHE K91 H10CM	17,60	14
CLOCHE K92 H12CM	19,60	15
COCHON TIRELIRE HH34 L17CM	37,20	47
COEUR HH368/15	52,70	59
COEUR HH368/20	56,80	60
CRUCHE A VIN/EAU 1.5 L H22CM HH53/22	48,40	39
CRUCHE POT A LAIT H13 CM D17 HH24	43,90	40
DEMI-OEUF 4 PIECES diam 4-5-6-8 CM	40,00	23
DEMI-SPHERE 4 PIECES DIAM 4-5-6-8 CM	32,00	24
DEMI-SPHERE DIAM 10CM	15,00	1
DEMI-SPHERE DIAM 12CM	16,00	1
DEMI-SPHERE DIAM 15CM	17,00	1
DEMI-SPHERE DIAM 18CM CT100/18	21,00	1
DEMI-SPHERE DIAM 20CM CT20	21,00	1
DEMI-SPHERE DIAM 25CM	24,00	1
DEMI-SPHERE DIAM 30CM CT30	32,00	1
DEMI-SPHERE DIAM 35CM CT35	46,00	1
DEMI-SPHERE DIAM 40CM CT40	53,00	1
DEMI-SPHERE DOUBLE D int15CM/D ext17.5CM	18,20	55
DEMI-SPHERE DOUBLE D int 20CM/D ext 25CM	28,80	55
DEMI-SPHERE DOUBLE D int 30CM/D ext 35CM	43,80	55
ESCARGOT 15CM LONG HH457/15	47,00	43
GOBELET HH15 H10CM	30,00	32
GRENOUILLES (3 pièces) K149 L3-4CM	41,60	51
HERISSONS (2 pièces) 8CM/11CM K21	42,20	49
JEU D'ECHEC 5/9CM GF210+211	77,20	44
LAPINS (3 petits lapins) K69 6-7CM	38,00	52
LEZARD HH466/23 LONG23	56,10	41
MOULE CONCAVE 10CM	14,00	55
MOULE CONCAVE 15CM	16,00	55
MOULE CONCAVE 20CM	18,00	55
MOULE CONCAVE 25CM	20,00	55
MOULE CONCAVE 30CM	30,00	55
MOULE CÔNE HH701 H25CM	47,30	25
MOULE CÔNE HH702 H18CM	43,60	25
MOULE DEMI OEUF DIAM15.5CM H12.5CM	39,40	58

MOULE DEMI OEUF DIAM19CM H16CM	41,70	58
DENOMINATION	€ TVAC	Numéro de référence
MOULE DEMI OEUF DIAM22.5CM H18CM	44,10	58
MOULE DISQUE 18CM	22,00	54
MOULE DISQUE 25CM	28,00	53
MOULE OEUF DE POULE H7CM	19,80	36
MOULE OEUF HH36/15 H15CM	42,90	35
MOULE OEUF HH36/25 H25CM	63,20	34
MOULE SPHERE 07CM	21,00	2
MOULE SPHERE 10CM	24,00	2
MOULE SPHERE 12CM	31,00	2
MOULE SPHERE 15CM	39,00	2
MOULE SPHERE 18CM	44,00	2
MOULE SPHERE 20CM	48,00	2
MOULE SPHERE 25CM	56,00	2
OISEAU K56 L8CM	33,60	42
ORANGE K102 D5,5	26,00	28
PLAT CARRE	49,90	25
PLAT COUPELLE OVALE GRAND 30CM	24,40	56
PLAT COUPELLE OVALE PETIT 20CM	16,00	56
PLAT OVALE POINTU 28CM HH618/28	78,65	37
PLAT OVALE POINTU 38CM HH618/38	83,50	38
POISSON 16CM LONG K17	42,00	45
POMME K106 D5,5	26,00	27
POT A LAIT H10cm HH106	33,40	3
POT A SAINDOUX HH20 H10CM	35,00	30
POTIRON HH80/18 DIAM18 H18	50,90	48
SALADIER HH202/17	42,00	10
SALADIER HH202/30	52,20	11
SOLEIL DIAM 18	45,90	57
SUCRIER+COUVERCLE HH105+105a H11	39,60	3
TASSE A CAFE GRANDE HH10/3 H9 D11	28,40	6
TASSE A CAFÉ HH10 H6CM D9CM	25,00	18
TASSE A CAFÉ HH10/6 H7CM DIAM 9,5CM	31,00	17
TASSE A CAFE JUMBO HH10/4 H9,5 D12,5	28,40	8
TASSE A THE HH101 H6	22,50	4
TASSE HAUTE HH10/1 H10 D8	26,00	31
THEIERE HH100+100a avec couvercle H15CM	55,60	4
VASE A ORCHIDEE GF139 H14 Diam9	35,00	19
VASE A TULIPES GF140 H14 Diam13.5	42,00	20

L'outillage



DESCRIPTION	€ HTVA	€ TVAC
Plateau à tournasser	164.47	199.00
Trusquin métal	45.87	59.00
Rondeau en bois diam. 35cm	14.05	17.00
Rondeau en bois diam. 30cm	12.40	15.00
Plaque de plâtre diam 30cm	11.57	14.00
Plaque de plâtre diam 35cm	13.22	16.00
Plaque de plâtre rectangulaire 50x35cm	20.66	25.00
Plaque de plâtre carrée 50x50cm	29.75	36.00

Outil	€ TVAC
Aiguille de potier bois	2.30
Aiguille de potier métal	2.50
Anse de théière ronde ou carrée 100mm	4.00
Anse de théière ronde ou carrée 125mm	5.00
Anse de théière ronde ou carrée 150mm	6.00
Arc et fil	18.00
Aygotte grande	10.50
Aygotte petite	7.00
Compas bois 18cm	6.60
Compas bois 30cm	8.00
Compas métal. Petit 205mm	10.25
Compas métal. Moyen 260mm	11.25
Compas métal. Grand 310mm	12.25
Compas bois double (P33)	11.00
Couteau P41 18 cm	5.30
Couteau P42 pointu fin manche bois ou plastique	5.30
Crayon oxyde brun	6,50
Crayon oxyde blanc	7,50
Crayon oxyde noir	9,00
Crayon oxyde autre couleur	10,50
Densimètre	8,00
Ebauchoir fin	4,00
Ebauchoir moyen	2.30
Emporte-pièce trou de 5mm	3,70
Emporte-pièce trou de 8mm	3.80
Emporte-pièce trou de 13mm	3.90
Emporte-pièce trou de 20mm	4.30

Emporte-pièce carré 10x10cm –rond- hexagone	30.00
Emporte-pièce carré 15x15 cm	36.00
Eponge jaune ronde diam 7cm	2.00
Eponge sur manche	5.00
Eponge sur manche conique petite et grande	5,25
Eponge diapad jaune	27.85
Eponge diapad verte	40,00
Eponge diapad rouge	29.80
Eponge diapad noir	35.70
Estèque bois	2,75
Estèque caoutchouc PETITE grise souple	2,50
Estèque caoutchouc MOYENNE grise souple	2,70
Estèque caoutchouc GRANDE grise souple	2,90
Estèques caoutchouc grises RENFORCEES	2.90
Estèque caoutchouc PETITE noire rigide	2.50
Estèque caoutchouc MOYENNE noire rigide	2.70
Estèque caoutchouc GRANDE noire rigide	3.10
Estèques caoutchouc noires RENFORCEES	2.90
Estèques de couleur MUDTOOLS	De 10.00 à 12.00
Estèque métal. Souple petite	1,80
Estèque métal. Souple grande	2,20
Estèque métallique rigide dentelée	3,70
Estèque métal. Rigide	3,35
Estèque plastique	3,70
Estèque plastique blanche	2,00
Estèque plastique dentelée	2,50
Estèque plastique rigide grise –noir	2,20
Estèque plastique P7589 -- P7590	4,60
Fil à couper nylon et acier P44	2,00
Fil de rechange pour arc	2,50
Filière à décor	14,30
Frappeur de terre petit	9.90
Frappeur de terre grand	13.90
Gomme porcelaine	6.50
Masque anti-poussière sans valve	2,00
Masque anti-poussière avec valve	3.20
Mirebauche sculpture 42-43	11.25
Mirette coupante 680-694 fil	4.25
Mirette bague coupante	4.90
Mirette bague non coupante	4.50
Mirette fil coupante	3,25
Mirette fil non coupante	3,25
Mirette model 30-32 fil large	3,25
Mirette sculp grande S3 (40) S4 (41)	7.50
Outil à texturer métal	3.50
Outil à texturer bois	4.00
Pince émail ext ergots	20.50
Peigne à décorer	4.00
Pot 1000 ml	2.70
Pot 500 ml	2.50
Pince émail ext. Grande	14.00
Pince émail ext petite jaune	12.00

Pince émail int grande	12.00
Poire à engobe embout verre	7.50
Poire à engobe 4 embouts métal Cer	38.00
Poire à engobe 4 embouts métal Jag	34.00
Poire à engobe 4 embouts plastique	15.00
Poire à engobe C40/C41	4.20
Pulvérisateur émail main	16,50
Rouleau bois droit diam 5,5cm L 45cm	6.50
Rouleau bois H4565	10.90
Rouleau bois empreinte (3 modèles)	8.30
Seau + couvercle 5L	4,25
Seau + couvercle 10L	5,00
Seau + couvercle 20L	7,50
Seringue presse forme	10.60
Set de potier	14.00
Set estèques bois arrondies	10.00
Set estèques bois carrées	8.75
Set mini ébauchoirs 6p	15,50
Set mini emporte pièces	10.00
Set mirebauche 7p	17,50
Set mirette metal mini 6p	15.50
Spatule seule	3.70
Tamis 150mm	18.00
Tamis 200mm	24.60
Tamis 250mm	30.50
Tamis bassin rouge - 60 mailles/pouce	19.50
Tamis bassin bleu - 80 mailles/pouce	19.50
Tamis bassin blanc - 100 mailles/pouce	19.50
Tamis échantillon	13.00
Tournassin 202-207	5.10
Tournassin inox coudé rectangle arrondi	12.00
Baguettes carillons	1.90
Mécanisme horloge	8.50
Spatule plate/coudée C24/C25	4.00

Les pinceaux (émaillage)

Nous possédons un grand assortiment de pinceaux pour l'émaillage, le décor sur porcelaine et faïence, la peinture et le bricolage, pinceaux chinois.



Les fournitures pour artisanat et loisirs

Les bois

Dénomination	€ HTVA	€ TVAC
Spatule en bois	3.72	4.50
Cuillère à moutarde	2.07	2.50
Cuillère à olives	2.23	2.70
Cuillère à miel	2.89	3.50
Pelle à sel	1.65	2.00
Pelle à sucre	1.65	2.00
Pince à cornichons	1.65	2.00
Petit robinet à vinaigre + bouchon	3.31	4.00
Grand robinet à vinaigre + bouchon	3.72	4.50



Nous rendre visite ou nous contacter

A3 Argile Art Artisanat
Magasin des Argilières Hins
Chaussée de Wavre, 457
1390 Grez-Doiceau (Gastuche)
Mail : info@hins.be
Tél : 010 84 39 60

Ouvert de 10h00 à **17h45** mardi, mercredi, vendredi
Ouvert de 10h00 à **16h00 samedi**
Fermé lundi jeudi dimanche

Parking à disposition.

Si votre commande dépasse 300kg d'argile ou si elle comporte un nombre important d'articles, nous vous demandons de bien vouloir nous la faire parvenir par mail au moins une semaine avant l'enlèvement. Merci de votre compréhension.



Argilières Hins srl
Site de production
Mazuys, 53
5620 Saint-Aubin (Florennes)
Mail : info@hins.be
Tél: 071 68 83 54



Ouvert du lundi au vendredi de 8h00 à 12h00 et de 13h00 à 17h00